

El centro



Está situado en el edificio del Metropolitan College de Nueva York (MCNY), en la zona del Soho, en Manhattan, cerca del Distrito Financiero. En pleno corazón de una de las ciudades más cosmopolitas del mundo. El centro está acreditado por el departamento americano de educación, es miembro de AAIEP (American Association of Intensive English Programs) y está certificado por el departamento de educación de Nueva York.

Actividades

Podrás visitar sus magníficos museos, la Estatua de la Libertad, la sede de Naciones Unidas, el Empire State o Central Park. También es posible, a través de una compañía privada, realizar excursiones de fin de semana a Boston, Washington DC, Philadelphia y a las cataratas del Niágara.

No olvides que....

- 1 lección: 50 minutos.
- Nº máximo de estudiantes por clase: 14.
- Centro adultos +18.
- El alojamiento está disponible de domingo a domingo.
- Fechas de comienzo todos los lunes, excepto los principiantes absolutos.
- Días festivos no recuperables: 19 ene, 16 feb, 10 y 13 abr, 25 may, 3 jul, 7 sep, 12 oct, 26 y 27 nov.
- La escuela permanecerá cerrada desde el 19 de diciembre de 2009 hasta el 3 de enero de 2010.



Precios

3 semanas curso standard 20 lecciones con alojamiento	Precio
Familia fuera de Manhattan en habitación individual con media pensión.	1800 €
Familia verano (28 jun – 30 ago) fuera de Manhattan en habitación individual con media pensión.	1875 €
Residencia YMCA en Manhattan en habitación doble (2 personas que contratan juntas).	1710 €
Residencia YMCA en Manhattan en habitación individual.	2100 €
Residencia Continental en Manhattan en habitación doble (2 personas que contratan juntas).	1830 €
Residencia Continental en Manhattan en habitación cuádruple (4 personas que contratan juntas).	1665 €

Los precios incluyen:

- Curso elegido.
- Alojamiento elegido.
- Test de nivel.
- Material de estudio (el libro se cederá en préstamo).
- Diploma acreditativo.

Los precios no incluyen:

- Día extra en cualquier alojamiento 67 €.
- Traslado aeropuerto 85 €.
- Seguro médico y de asistencia 28 €/mes.
- Seguro de cancelación. Consulta las tarifas en Mundoidiomas.

Curso Standard 20

- 20 lecciones a la semana (4 lecciones diarias).
- Horarios: de lunes a viernes de 09:10 a 12:50.

Estudia inglés en Nueva York-Tribeca

Durante las lecciones mejorará rápidamente su capacidad de comunicación en diferentes situaciones cotidianas.

ALOJAMIENTO

FAMILIA

Las familias están seleccionadas cuidadosamente y ofrecen una estancia amable y confortable, así como la posibilidad de conocer la auténtica forma de vida americana.

Incluye la media pensión (desayuno y cena) durante toda la semana. Se proporciona la ropa de cama y las toallas. Las familias están a unos 55-60 minutos de distancia de la escuela en transporte público.

1.- RESIDENCIA DE ESTUDIANTES YMCA WEST SIDE

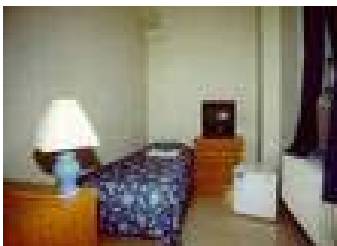


La residencia West Side YMCA se encuentra justo enfrente del Central Park West y muy próxima al Lincoln Center, y al resto de atracciones del Upper West Side de Manhattan. En tan sólo 25 minutos en metro llegarás a la escuela.

Instalaciones: Habitaciones individuales y dobles con literas, cuartos de baño para hombres y mujeres, bien localizados en cada pasillo, TV y aire acondicionado en cada habitación, sábanas incluidas, restaurante-cafetería (ofrece menús a precios económicos), sala de Fitness, piscina, seguridad durante las 24 horas, lavandería para uso común.



2.- RESIDENCIA YMCA HARLEM



La residencia Harlem YMCA está bien situada entre las paradas de metro 2 y 3 ó C y B y cerca de las líneas de autobús que cruzan la ciudad y las de la zona centro.

Ubicada en el corazón de Harlem, está muy cerca del famoso museo y biblioteca Schomburg.

Instalaciones: La Harlem YMCA ofrece 235 habitaciones, habitaciones individuales y dobles con literas, cuartos de baño compartidos, TV y aire acondicionado en cada habitación.

3.- CONTINENTAL HOSTEL

Estratégicamente situado en la elegante zona del Upper West Side, este albergue atrae principalmente a jóvenes y, en general, a gente que busca precios económicos. El Central Park se encuentra a dos manzanas del hotel.



Instalaciones: Recepción 24 horas con personal multilingüe, ascensor, caja fuerte, Internet wi-fi disponible en todo el hostel, gratis. Las habitaciones disponen de sábanas y toallas y televisión por cable, el Continental dispone 100 habitaciones, repartidas en dormitorios amplios con techos altos, habitaciones reformadas recientemente, confortables y limpias, con baño compartido, servicio doméstico diario (bajo petición).